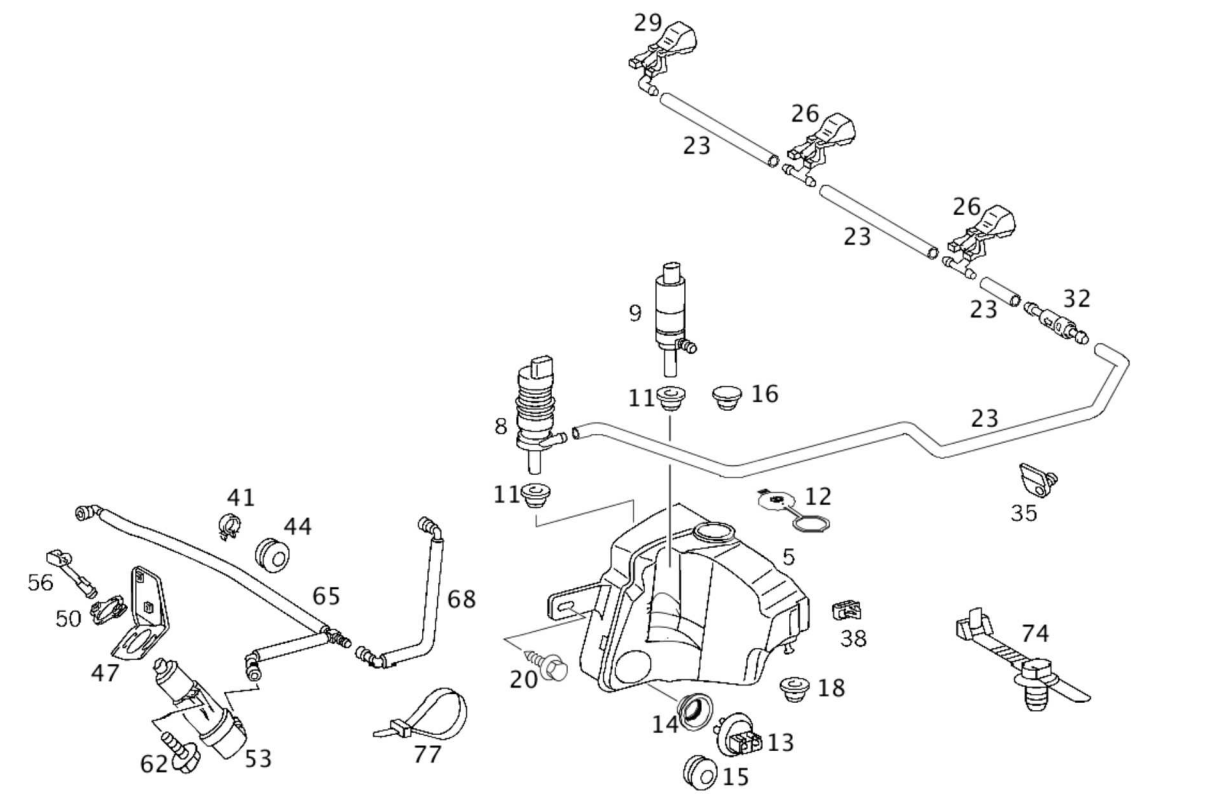





PKW &gt; ML 55 AMG &gt; Fahrgestell: 163174 1A 399521 &gt; 86 SCHEIBENWASCHANLAGE, NOTGERAETE &gt; 015 SCHEIBENWASCHANLAGE, SCHEINWERFERREINIGUNGSANLAGE



Illustrations-ID: drawing\_B86015000061

☐ Nur markierte Teile anzeigen ☒ Ersetzte Teilenummern anzeigen

Pos	Teilenummer	Benennung / Zusatzinformationen	LP/NP (EUR)	Menge
5	A 163 869 08 20	WASSERBEHAELTER SCHEIBENWASCHANLAGE  Code: 600	120,34	1
8	A 210 869 08 21	PUMPE SCHEIBENWASCHANLAGE	32,43	2
9	A 210 869 11 21	PUMPE SCHEINWERFER-REINIGUNGSANLAGE	65,74	1
11	A 009 997 09 81	TUELLE PUMPE IN BEHAELTER	1,16	2
11	A 010 997 11 81	TUELLE PUMPE SCHEINWERFER-REINIGUNGSANLAGE	2,21	1
12	A 163 869 05 08	DECKEL SCHEIBENWASCHBEHAELTER	4,77	1
13	A 163 860 00 21	ANZEIGER SCHEINWERFER-REINIGUNGSANLAGE  Werksinformation	24,33	1
14	A 164 869 00 98	ABDICHTUNG SCHEINWERFER-REINIGUNGSANLAGE  Werksinformation	4,22	1

18	A 604 094 02 85	GUMMPUFFER FLUESSIGKEITSBEHALTER AN RADEINBAU	4,99	2
20	A 163 990 05 04	SCHRAUBE FLUESSIGKEITSBEHALTER AN RADEINBAU	1,61	1
23	A 617 997 08 82	SCHLAUCH  [404, 409] LAUFENDE METER BESTELLEN	10,26	1
26	A 163 860 10 47	DUESE (DUESE SWA) WINDSCHUTZSCHEIBEN-WASCHANLAGE  Wahlweise: [A 163 860 21 47]	29,64	2
26	A 163 860 21 47	DUESE WINDSCHUTZSCHEIBEN-WASCHANLAGE HIGH SPEE D / ANGLE 14.0  Wahlweise: [A 163 860 10 47]	29,63	2
29	A 163 860 09 47	DUESE WINDSCHUTZSCHEIBEN-WASCHANLAGE  Wahlweise: [A 163 860 20 47]	29,64	1
29	A 163 860 20 47	DUESE WINDSCHUTZSCHEIBEN-WASCHANLAGE HIGH SPEE D / ANGLE 14.0  Wahlweise: [A 163 860 09 47]	29,63	1
32	A 163 860 01 62	VENTIL SCHEIBENWASCHANLAGE	10,71	1
35	A 163 997 08 81	TUELLE SCHEIBENWASCHANLAGE	3,42	1
38	A 163 869 00 14	HALTER FLUESSIGKEITSBEHALTER AN RADEINBAU   Werkinformation	3,52	1
41	A 000 995 52 44	SCHELLE	1,31	1
44	A 008 997 97 81	TUELLE SCHEINWERFER-REINIGUNGSANLAGE	3,95	1
47	A 163 860 08 14	HALTER RECHTS,SCHEINWERFER-REINIGUNGSANLAGE	22,44	1
47	A 163 860 07 14	HALTER LINKS,SCHEINWERFER-REINIGUNGSANLAGE	22,44	1
50	A 163 860 09 14	HALTER SCHEINWERFER-REINIGUNGSANLAGE	6,29	2
53	A 163 860 05 47	HUBDUESE SCHEINWERFER-REINIGUNGSANLAGE	98,76	2
56	A 163 860 07 47	DUESE SCHEINWERFER-REINIGUNGSANLAGE LEFT	29,98	1
56	A 163 860 08 47	DUESE SCHEINWERFER-REINIGUNGSANLAGE RIGHT	29,98	1
62	A 011 990 09 01	SCHRAUBE SCHEINWERFER-REINIGUNGSANLAGE	2,95	4
65	A 163 860 04 92	SCHLAUCH SCHEINWERFER-REINIGUNGSANLAGE   Werkinformation	28,70	1
65	A 163 860 14 92	SCHLAUCH SCHEINWERFER-REINIGUNGSANLAGE   Werkinformation	28,70	1
68	A 163 860 07 92	SCHLAUCH Ersetzt durch A 163 860 19 92   Code: 600	-	-
68	A 163 860 19 92	SCHLAUCH SCHEINWERFER-REINIGUNGSANLAGE	27,27	1

74	A 005 997 62 90	KABELBAND SCHLAUCHBEFESTIGUNG	0,90	1
77	A 004 997 98 90	KABELBINDER SCHLAUCHBEFESTIGUNG	1,51	1

 Werksinformation