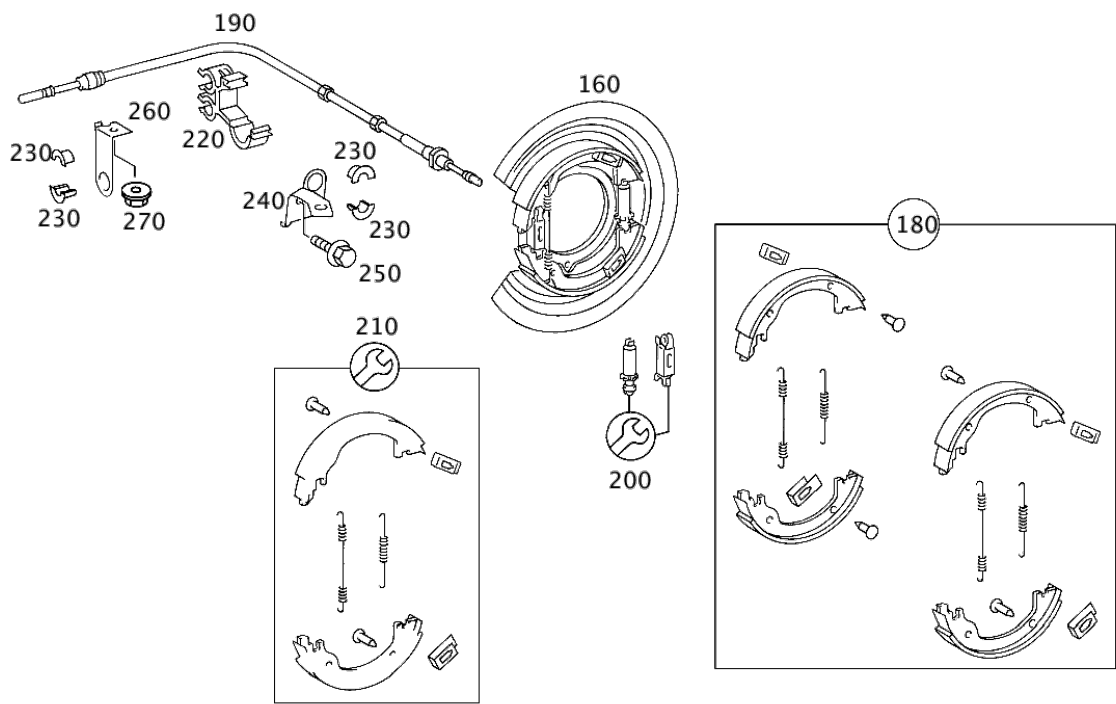


PKW > ML 320 > Fahrgestell: 163154 1X 706367 > 42 BREMSANLAGE > 045 HINTERRADBREMSE



Illustrations-ID: drawing_B42045000134 Nummer der Zeichnung: 2 / 2

☐ Nur markierte Teile anzeigen ☒ Ersetzte Teilenummern anzeigen

Pos	Teilenummer	Benennung / Zusatzinformationen	LP/NP (EUR)	Menge
160	A 163 420 04 84	TEILESATZ BREMSE TEILESATZ	157,00	2
180	A 163 420 02 20	TEILESATZ BREMSBACKE (BREMSBACKE) TEILESATZ Ersetzt durch A 163 420 22 20		1
190	A 163 420 07 85	BREMSESEILZUG LINKS	71,00	1
190	A 163 420 08 85	BREMSESEILZUG RECHTS	71,00	1
200	A 163 420 00 23	REP.SATZ SPREIZKEIL REPARATURSATZ	35,09	2
210	A 163 993 00 10	TEILESATZ RUECKSTELLFEDER REPARATURSATZ	26,00	2
220	A 163 994 04 48	SICHERUNG FUER HANDBREMSESEIL	2,50	4
230	A 115 997 06 81	TUELLE FUER HANDBREMSESEIL; 23 MM	1,81	3
		 Werk information		
230	A 163 427 00 12	SEILZUGFUEHRUNG FUER HANDBREMSESEIL	8,85	8
		 Werk information		
240	A 163 420 02 86	HALTER Ersetzt durch A 163 427 11 41		-
240	A 163 427 11 41	HALTER LINKS	17,10	1

240	A 163 420 03 86	HALTER Ersetzt durch A 163 427 12 41	-	
240	A 163 427 12 41	HALTER RECHTS	17,10	1
250	N 910106 006004	SECHSKANTSCHR. BREMSSCHLAUCH AN RAHMEN M6X16	3,09	2
260	A 163 427 06 41	HALTER BREMSLEITUNG AN HECKBODEN	11,58	1
		 Werksinformation		
260	A 163 427 13 41	HALTER BREMSLEITUNG AN HECKBODEN	9,00	1
		 Werksinformation		
270	N 910104 006000	KOMBIMUTTER BREMSLEITUNG AN HECKBODEN; M6	0,68	1